

113 學年度(114 年度)雇主滿意度問卷調查結果報告

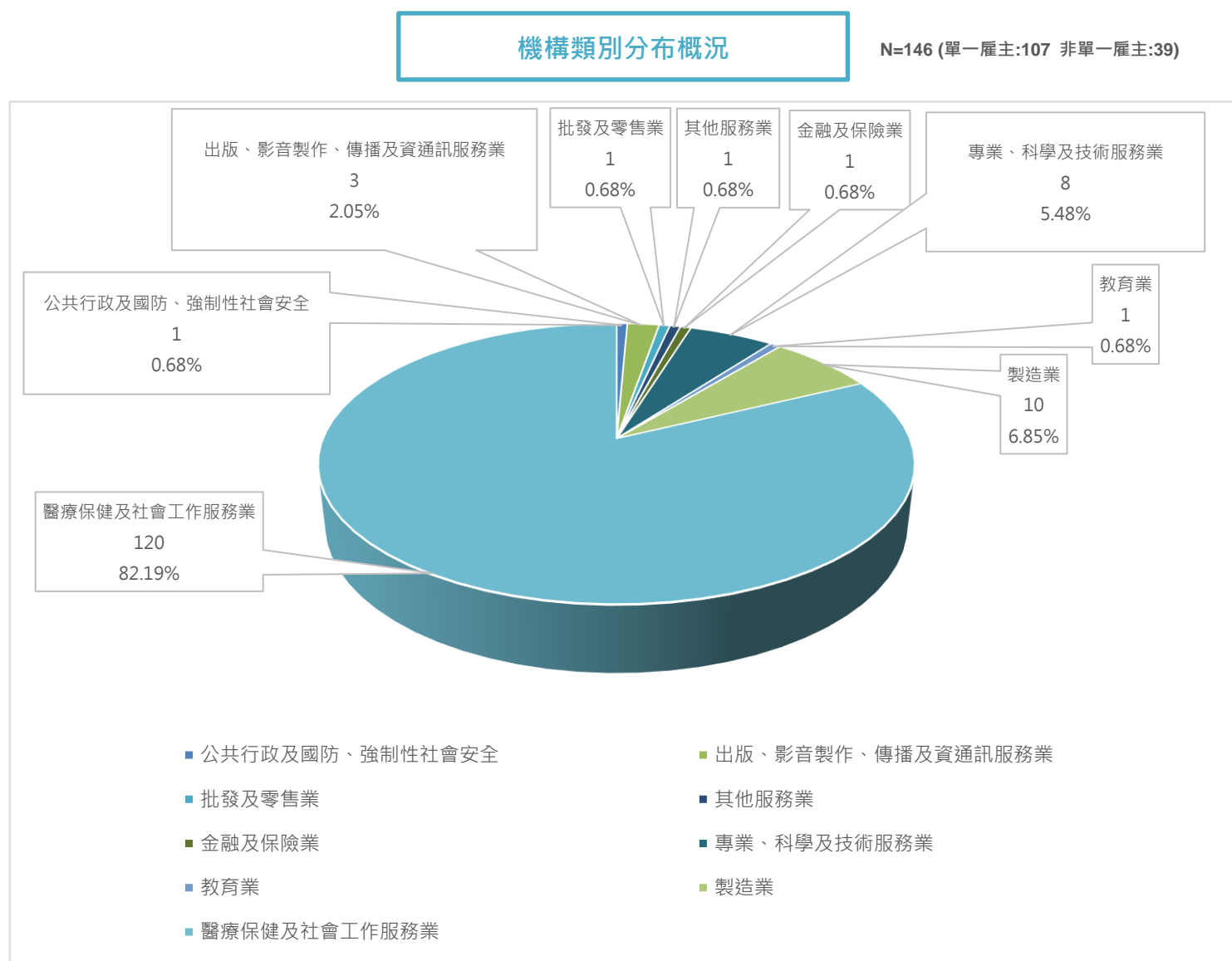
● 調查方式

- 「不記名」校版問卷+合作系所子問卷
- 郵寄紙本問卷、線上問卷、公文
- 篩選區分單一雇主(分系/所填答)及非單一雇主(全校整體)兩資料區塊
- 單一雇主填答資料請以學校帳號密碼登入校務研究資料庫查看

● 調查內容

- 工作表現 (8 項)
- 工作能力 (12 項就業力)

● 機構類別分布概況

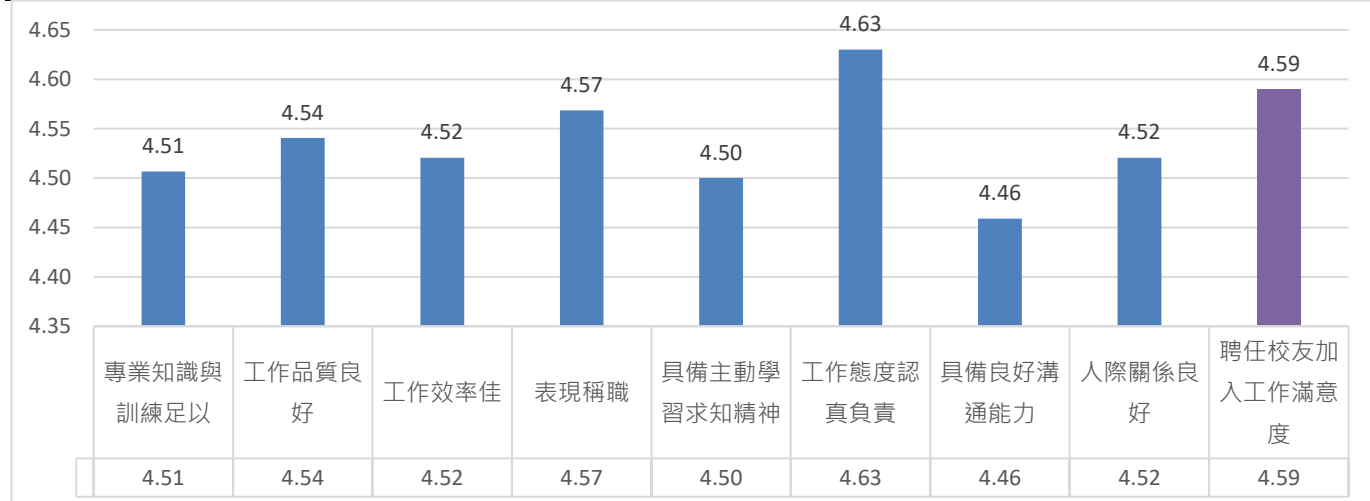


● 單位任職表現滿意度 (整體)

114 年度雇主認為校友任職表現**較好**前三項為：工作態度認真負責(4.63)、表現稱職(4.57)、工作品質良好(4.54)；**較差**前三項為：具備良好溝通能力(4.46)、具備主動學習求知精神(4.50)、專業知識與訓練足以因應職場需求(4.51)。

※ 雇主對本校校友任職表現滿意度評分僅些微差距，除「具備良好溝通能力」外，其餘各項表現平均分數均達 4.5 (滿分 5) ※

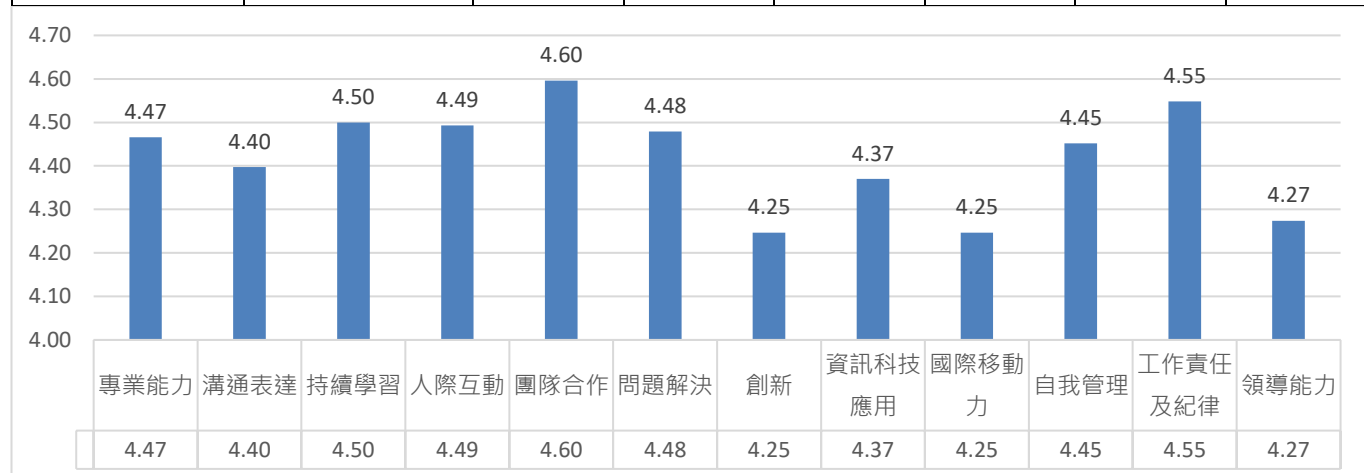
任職表現		非常同意 (5 分)	同意 (4 分)	普通 (3 分)	不同意 (2 分)	非常不同意 (1 分)	加權計算
專業知識與訓練足以 因應職場需求	廠商數	81	59	5	1	0	4.51
	百分比	55.48%	40.41%	3.42%	0.68%	0.00%	
工作品質良好	廠商數	88	49	9	0	0	4.54
	百分比	60.27%	33.56%	6.16%	0.00%	0.00%	
工作效率佳	廠商數	85	52	9	0	0	4.52
	百分比	58.22%	35.62%	6.16%	0.00%	0.00%	
表現稱職	廠商數	91	47	8	0	0	4.57
	百分比	62.33%	32.19%	5.48%	0.00%	0.00%	
具備主動學習求知精神	廠商數	85	51	8	2	0	4.50
	百分比	58.22%	34.93%	5.48%	1.37%	0.00%	
工作態度認真負責	廠商數	100	38	8	0	0	4.63
	百分比	68.49%	26.03%	5.48%	0.00%	0.00%	
具備良好溝通能力	廠商數	79	56	10	1	0	4.46
	百分比	54.11%	38.36%	6.85%	0.68%	0.00%	
人際關係良好	廠商數	86	50	10	0	0	4.52
	百分比	58.90%	34.25%	6.85%	0.00%	0.00%	
任職表現		非常滿意	滿意	普通	不滿意	非常不滿意	加權計算
聘任校友加入工作滿意度 (整體滿意度)	廠商數	89	54	3	0	0	4.59
	百分比	60.96%	36.99%	2.05%	0.00%	0.00%	



● 雇主評核本校畢業校友具備工作能力程度 (整體)

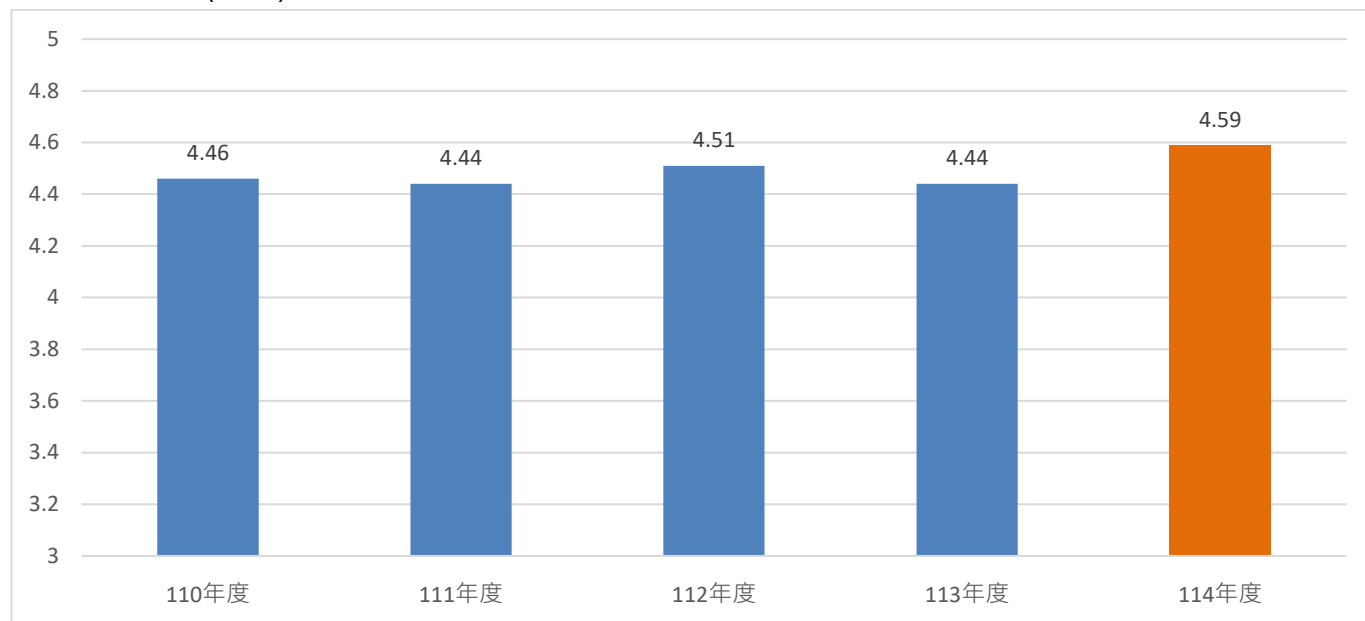
114 年度雇主評核本校校友應加強能力前三項為：創新能力(4.25)及國際移動力(4.25)、領導能力(4.27)、資訊科技應用能力(4.37)。近五年(110~114)雇主評核應加強能力前三項，除了「資訊科技應用能力」排名浮動外，其餘無變動。

工作能力		非常足夠	足夠	尚可	不足	非常不足	加權計算
專業能力	廠商數	75	65	5	1	0	4.47
	百分比	51.37%	44.52%	3.42%	0.68%	0.00%	
溝通表達	廠商數	68	68	10	0	0	4.40
	百分比	46.58%	46.58%	6.85%	0.00%	0.00%	
持續學習	廠商數	80	59	7	0	0	4.50
	百分比	54.79%	40.41%	4.79%	0.00%	0.00%	
人際互動	廠商數	82	54	10	0	0	4.49
	百分比	56.16%	36.99%	6.85%	0.00%	0.00%	
團隊合作	廠商數	93	47	6	0	0	4.60
	百分比	63.70%	32.19%	4.11%	0.00%	0.00%	
問題解決	廠商數	82	53	10	1	0	4.48
	百分比	56.16%	36.30%	6.85%	0.68%	0.00%	
創新	廠商數	57	68	21	0	0	4.25
	百分比	39.04%	46.58%	14.38%	0.00%	0.00%	
資訊科技應用	廠商數	69	63	13	1	0	4.37
	百分比	47.26%	43.15%	8.90%	0.68%	0.00%	
國際移動力	廠商數	57	69	19	1	0	4.25
	百分比	39.04%	47.26%	13.01%	0.68%	0.00%	
自我管理	廠商數	76	61	8	1	0	4.45
	百分比	52.05%	41.78%	5.48%	0.68%	0.00%	
工作責任及紀律	廠商數	86	54	6	0	0	4.55
	百分比	58.90%	36.99%	4.11%	0.00%	0.00%	
領導能力	廠商數	62	63	20	1	0	4.27
	百分比	42.47%	43.15%	13.70%	0.68%	0.00%	



● 近五年雇主對本校校友整體滿意度

近五年(110~114)雇主對本校校友整體滿意度皆達 4.4 以上，今(114)年度調查之整體滿意度為近五年最高(4.59)。



● 近五年雇主評核本校校友應加強能力前三項 (整體)

年度 排名	110	111	112	113	114
應加強能力 NO.1	國際移動力	國際移動力	國際移動力	創新	創新 國際移動力
應加強能力 NO.2	創新	創新	創新 資訊科技應用能力	國際移動力	領導能力
應加強能力 NO.3	領導能力 資訊科技應用能力	領導能力	領導能力	領導能力	資訊科技應用能力

教育部 (UCAN) 公告培養能力		學校培養能力
溝通表達	問題解決	自我管理能力的
持續學習	創新	國際移動力
人際互動	工作責任及紀律	專業能力
團隊合作	資訊應用能力	領導能力